



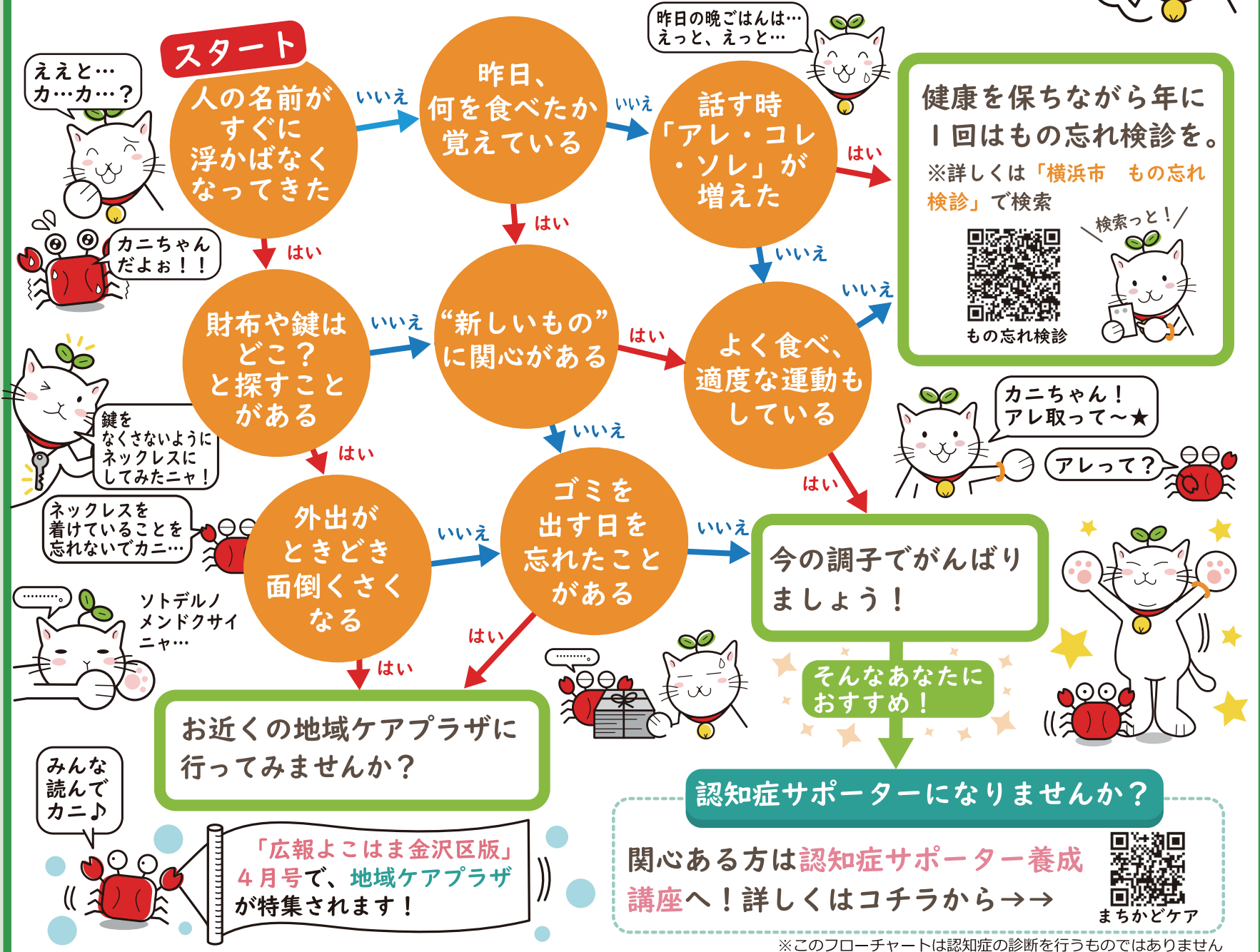
令和6年3月21日発行
編集・発行 「福祉かなざわ」編集委員会・金沢区社会福祉協議会
〒236-0021 横浜市金沢区泥亀1-21-5 (いきいきセンター金沢内)
社会福祉法人 横浜市金沢区社会福祉協議会
電話 788-6080 FAX 784-9011 メール info@kanazawa-shakyo.jp
HP www.kanazawa-shakyo.jp/
※「福祉かなざわ」バックナンバーをご希望の方は、金沢区社協までお問合せください。

公式LINE
アカウントは
こちらから！

気にかけて、声かけ、

認知症でも あんしんな街に

ちょっとした変化を気にかけて、声をかけてくれる人がいる街に住みたい…
認知症になっても、住み慣れた街でずっと暮らしたいと思う人が増えるといいニャ！



あなたの善意が地域に生きる 善意銀行寄託者 (令和5年10月1日～令和6年2月29日 敬称略・順不同)

三好正子、宗教法人薬王寺、金沢区佛教会、能見台地区連合町内会、渡辺商事株式会社、金沢区吟剣詩舞道連盟 理事長阪柳岳房、ちゃりTea屋♪、落合喜代美、金沢ふくまち応援団、横浜セレモ株式会社、株式会社オーバーシーズ、労働者福祉協議会なざさ支部、金沢愛児園、明日葉保育園金沢文庫園、有限会社湘南仲介センター、横浜市管工事協同組合金沢支部、手芸ボランティアみなづき、泥亀町内会、有限会社青空、特定非営利活動法人こころの電話金沢、吉原博雄、藤原莊輔、日本発条労働組合横浜支部、イトーヨーカドー労働組合能見台支部、匿名8名 計：1,022,615円、物品(食品他) ※区内の福祉団体へ配分します。ご協力ありがとうございました。

応募者から抽選で100名様にオリジナル「福にゃん」ミニ防災セットをプレゼント！

問題：次の文の〇〇〇〇(ひらがな4文字)を入れてください

認知症でも〇〇〇〇な街

※ヒント：今回のこの紙面のテーマは何カニヤ？

〇〇〇〇にあてはまる平仮名と住所・名前・今号の感想を、ハガキかFAXかメールに明記の上ご応募ください。抽選で100名様に、オリジナル「福にゃん」ミニ防災セットを差し上げるニャ！

締切り：4月4日(木) ハガキは当日消印有効

ご応募、お待ちしておりますカニ！

※応募に関わる個人情報は、景品の発送にのみ利用します
※応募締切り後、景品の発送までに1か月程度かかります

<クイズの送り先>

ハガキ…〒236-0021 金沢区泥亀1-21-5
いきいきセンター金沢内 金沢区社協「福かな」係
FAX…045-784-9011
メール…info@kanazawa-shakyo.jp



※写真はイメージです