

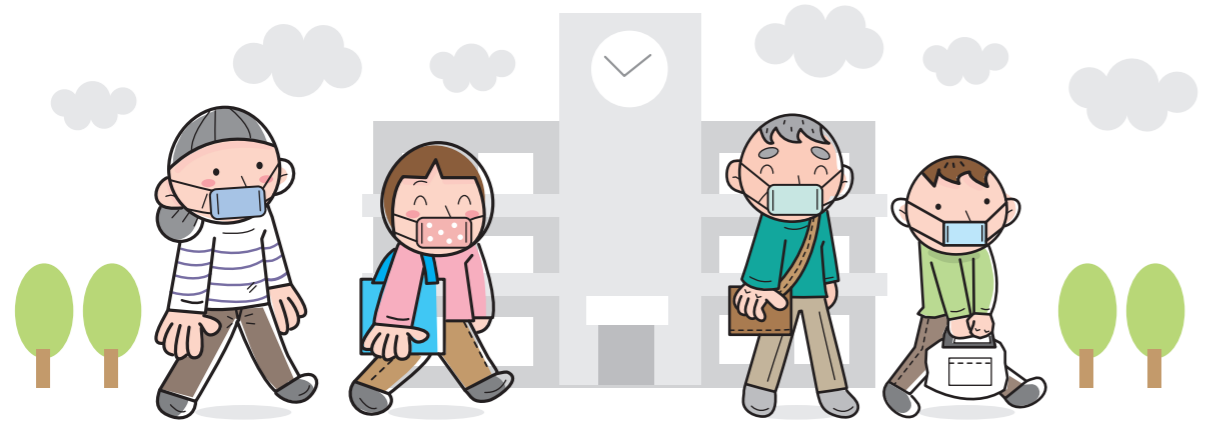


子どもの障がいのよき理解者として 成長を見守る活動をしてみませんか。

小学校や中学校の個別支援学級には、身体・知的障がい、発達障がいの児童・生徒の皆さんが通っています。移動情報センターでは、障がいのあるお子さんの登下校に付添ってくださるガイドボランティアを募集しています。

ガイドボランティアとは、何らかの障がいにより、ひとりでの外出が困難な方に付き添う外出支援ボランティアです。学校の送り迎えやご近所への買い物の付き添いなど、歩くのが好きな方や障がいのある方を支える活動に関心のある方を募集しています。

移動情報センターは、障がいのある方が外出するための相談や情報提供の窓口です。横浜市のガイドボランティア事務取扱団体として登録を受け付けると共に、安心安全な活動のためのサポートを行っています。



【相談・登録・お問合せ先】 社会福祉法人 横浜市金沢区社会福祉協議会 **金沢区移動情報センター**

専用電話 045-786-8034

FAX :045-784-9011 E-mail : info@kanazawa-shakyo.jp

月曜～金曜 9時～17時 土・日・祝・年末年始除く

〒236-0021 横浜市金沢区泥亀 1-21-5 いきいきセンター-金沢内
京浜急行線「金沢文庫駅」より徒歩7分



善意銀行寄託者 (令和3年6月1日～9月30日) 以下の方々からご寄付をいただきました。ありがとうございました。(敬称略・順不同)
富岡六地藏尊奉賛会、ユニ株式会社 アピタ金沢文庫店、藤田 定雄、世界平和統一家庭連合 金澤家庭教会、日本発条労働組合横浜支部財政部、田中 浩平、イトーヨーカドー労働組合 能見台支部、石井 たき子、小泉町内会 合計392,167円
※区内の福祉団体へ配分します。ご協力ありがとうございました。

「福祉かなざわ」編集委員会
社会福祉法人横浜市**金沢区**社会福祉協議会

〒236-0021 横浜市金沢区泥亀 1-21-5

Tel 788-6080 Fax 784-9011

HP <http://www.kanazawa-shakyo.jp/>

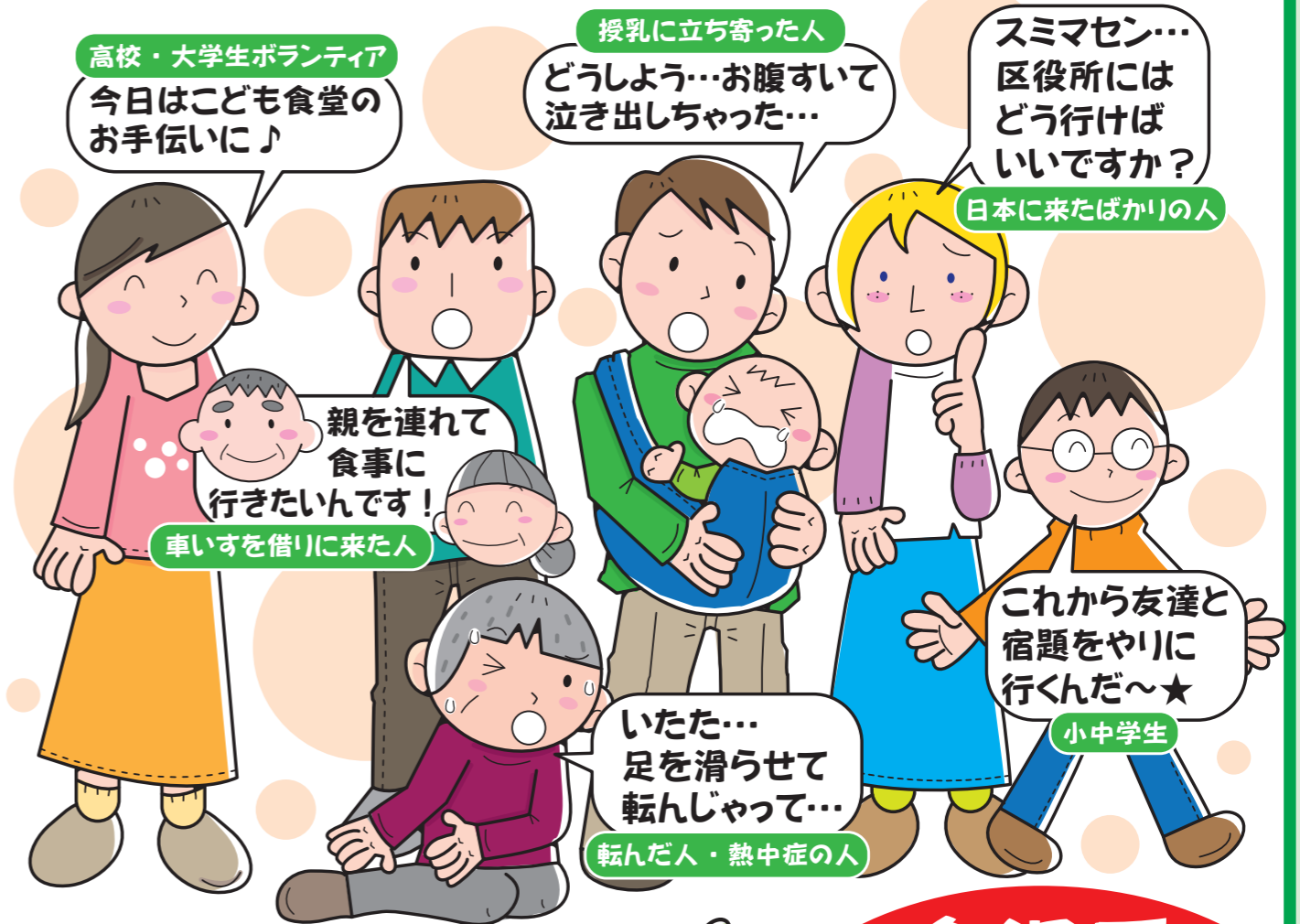
Mail info@kanazawa-shakyo.jp



*「福祉かなざわ」のバックナンバーをご希望の方は、金沢区社協までお問合せください。録音版もあります。お問合せください。

特集

ある日、ある時 **ケアプラザ** に…



詳しいケアプラザ情報は
こちらから!



見てみるカニ!



金沢区 ケアプラザ ほっこり劇場

通り雨 軒先借りる ケアプラザ

ケアプラザ 行くたび会うたび 笑顔咲く

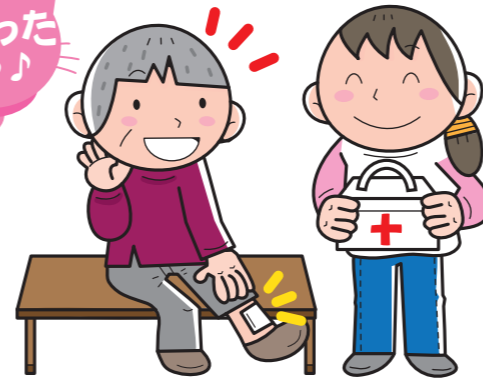
楽しそうにゃ♪



小中学生

夏休み・冬休みにお弁当、宿題を持ってラウンジを使っています。工作教室などのイベントも開いたりします。

よかったにゃ♪



転んだ人

ケアプラザの職員が見つけたら、ベンチに案内してからデイサービスの看護師に頼んで手当をしました。

熱中症の人

通行人が熱中症らしい人を発見し、ケアプラザに通報。保健師など職員数名で介抱しました。

日本に来たばかりの人

日本語がうまく話せない人が区役所や病院への行き方を聞きに来たりします。



ward office?

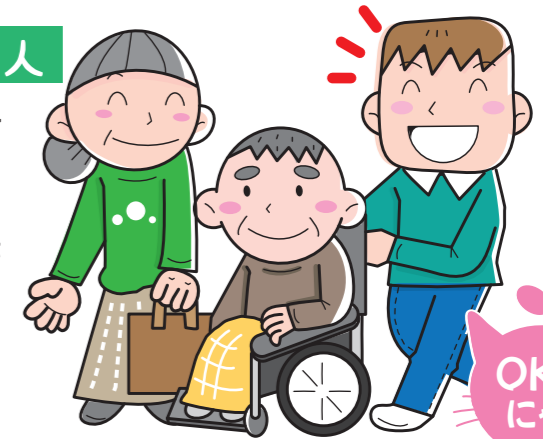
Yes!

Good! にゃ♪

雨が止むまで、ケアプラザの軒先を借りた…。買い物帰りに知った顔、井戸端会議がケアプラザの前で…。スマホが電池切れ、ケアプラザに公衆電話があって助かった…。ほっこりした話がけっこう耳に入ってくるにゃ!

車いすを借りに来た人

例えば親を食事に連れて行きたいので借りたい。ワクチン接種会場まで親を連れて行きたいので借りたい…貸出しOKです。



OKだにゃ♪

相談室

授乳に立ち寄った人

困り顔のパパがラウンジの隅を貸してほしいとやってきたので、相談室に案内し、授乳とおむつの交換ができました。

にっこりにゃ♪



ありがとうにゃ♪



高校・大学生ボランティア

ボランティアの相談に来た生徒、学生さんにレクリエーションやこども食堂の手伝いを頼みました。

地域ケアプラザは身近な福祉・保健の拠点としてさまざまな取組を行っている、横浜市独自の施設です。市内に141カ所、金沢区内には9カ所あります(令和3年4月現在)。平日、土日祝日に施設や相談窓口を利用できます。地域ケアプラザでは

- いろいろな行事や催事を開いています
- さまざまな相談を受け、支援をします
- デイサービスを運営しています



子育てサロンの様子

デイサービスの様子



脳カトレーニングの様子

私たちは地域の誰もが気軽に立ち寄れるような施設づくりをしています。生活のお困りごとがあればいつでもご相談ください。



福祉かなざわの編集委員でもある富岡地域ケアプラザの仁平所長